

大腸がん組織における遺伝子の発現解析受託アッセイサービス

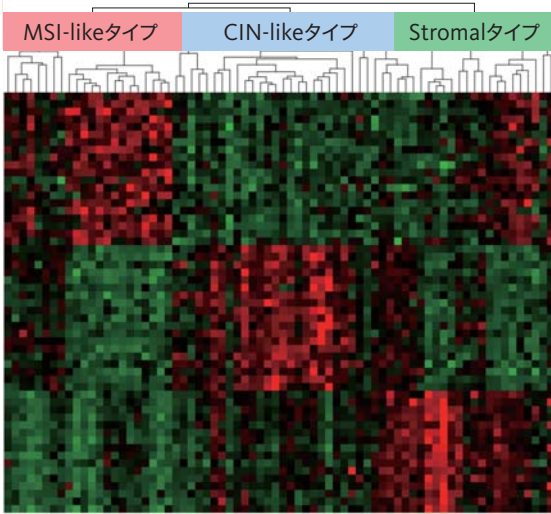
研究用

Curebest™ 55GC Colon

大腸がんを生物学的特徴により
3つのサブタイプに分類するサービスです。

特 長

1. 55個の遺伝子を用いてサブタイプ分類を行います。
2. 標準化された測定方法で結果を出します。
3. 日本国内で測定・解析を行います。



解析遺伝子リスト

MSI-likeタイプ: Chr 18q (20 genes)

BFA, C18orf55, CCDC68, CNDP2, CYB5A, LOC400657, MBD2, MBP, MYO5B, NARS, PQLC1, RTTN, SEC11C, SOCS6, TNFRSF11A, TXNL1, TXNL4A, VPS4B, ZNF407

CIN-likeタイプ: Chr 20q (19 genes)

ASXL1, C20orf112, C20orf177, CHMP4B, COMMD7, CPNE1, DIDO1, DNAJC5, KIF3B, NCOA6, PHF20, PIGU, PLAGL2, POFUT1, PPP1R3D, PTPN1, RBM39, TAF4, TCFL5

Stromalタイプ: Stromal-related (16 genes)

AXL, CTR, CIS, CALHM2, CTSK, DCN, EMP3, GREM1, ITGAV, KLHL5, MMP2, RAB34, SELM, SRGAP2P1, VIM, ANGPTL2

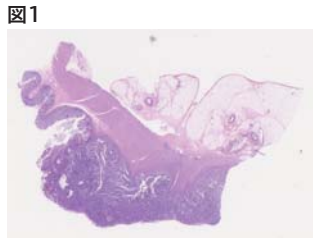
※ 関連文献より引用(一部改変)

関連文献

Gotoh et al., J Clin Exp Oncol 2018, 7:2

検体の条件

- Stage II, IIIの大腸がんFFPE検体(ただし、術前治療を受けていない症例)
- 壁深度が最も深い部分の癌先進部を含む切片を薄切した検体(図1)
- ホルマリン固定条件: 摘出後3時間以内に、10%中性ホルマリン溶液にて、24~48時間で固定化されていること
- 未染スライド: 薄切後1年以内であり、組織面積100mm²以上、2~3μm×1枚および10μm×4枚以上
- 保管期間: FFPEブロック作製から8年以内
- 50症例以上を同時提出



※ 当社取得データ

サービス概要

項目	内容
サービス名称	Curebest™ 55GC Colon (キュアベスト 55ジーシー コロン)
内容	大腸がん組織における55遺伝子の発現パターンをマイクロアレイを用いて測定する研究用アッセイサービス
対象症例	Stage II, IIIの大腸がんFFPE検体(ただし、術前治療を受けていない症例)
検査方法	大腸がん組織における55遺伝子の発現状態を独自のアルゴリズムで解析 検体受領から結果報告までの全工程を国内CAP認定ラボで実施 マイクロアレイ測定には Thermo Fisher Scientific社製システムを使用
報告内容	55GC分類結果、および3つのサブタイプに対する相関係数を記載

※ 本サービスは研究用であり、診断目的には使用できません

Curebest™ 55GC Colonのお問合せ・受付窓口

電話でのお問合せ

シスメックス株式会社 LS事業本部 LS営業部
(東京) 03-5434-8569 (神戸) 078-992-7221

ホームページからのお問合せ

<http://lifescience.sysmex.co.jp/>

製造販売元

シスメックス株式会社

本社 神戸市中央区脇浜海岸通1-5-1 〒651-0073

LS事業本部 LS営業部 <http://lifescience.sysmex.co.jp>
(東京) Tel 03-5434-8569 Fax 03-5434-8557
(神戸) Tel 078-992-7221 Fax 078-992-7065

支店 仙台 022-722-1710 北関東 048-600-3888 東京 03-5434-8550 名古屋 052-957-3821
大阪 06-6337-8300 広島 082-248-9070 福岡 092-411-4314

営業所 札幌 011-700-1090 盛岡 019-654-3331 長野 0263-31-8180 新潟 025-243-6266
千葉 043-297-2701 横浜 045-640-5710 静岡 054-287-1707 金沢 076-221-9363
京都 075-255-1871 神戸 078-251-5331 高松 087-823-5801 岡山 086-224-2605
鹿児島 099-222-2788

日本・東アジア地域本部 03-5434-8565
カスタマーサポートセンター 0120-413-034

取扱店



注: 取扱いサイトの取扱い範囲は地域により異なります。
詳細は www.tvx.com の ID 091059004 を参照。
Note: Scopes of sites and activities vary depending on the standard.
For details, refer to the ID 091059004 at www.tvx.com



* 外観、仕様については改良のため予告なしに変更することがあります。